

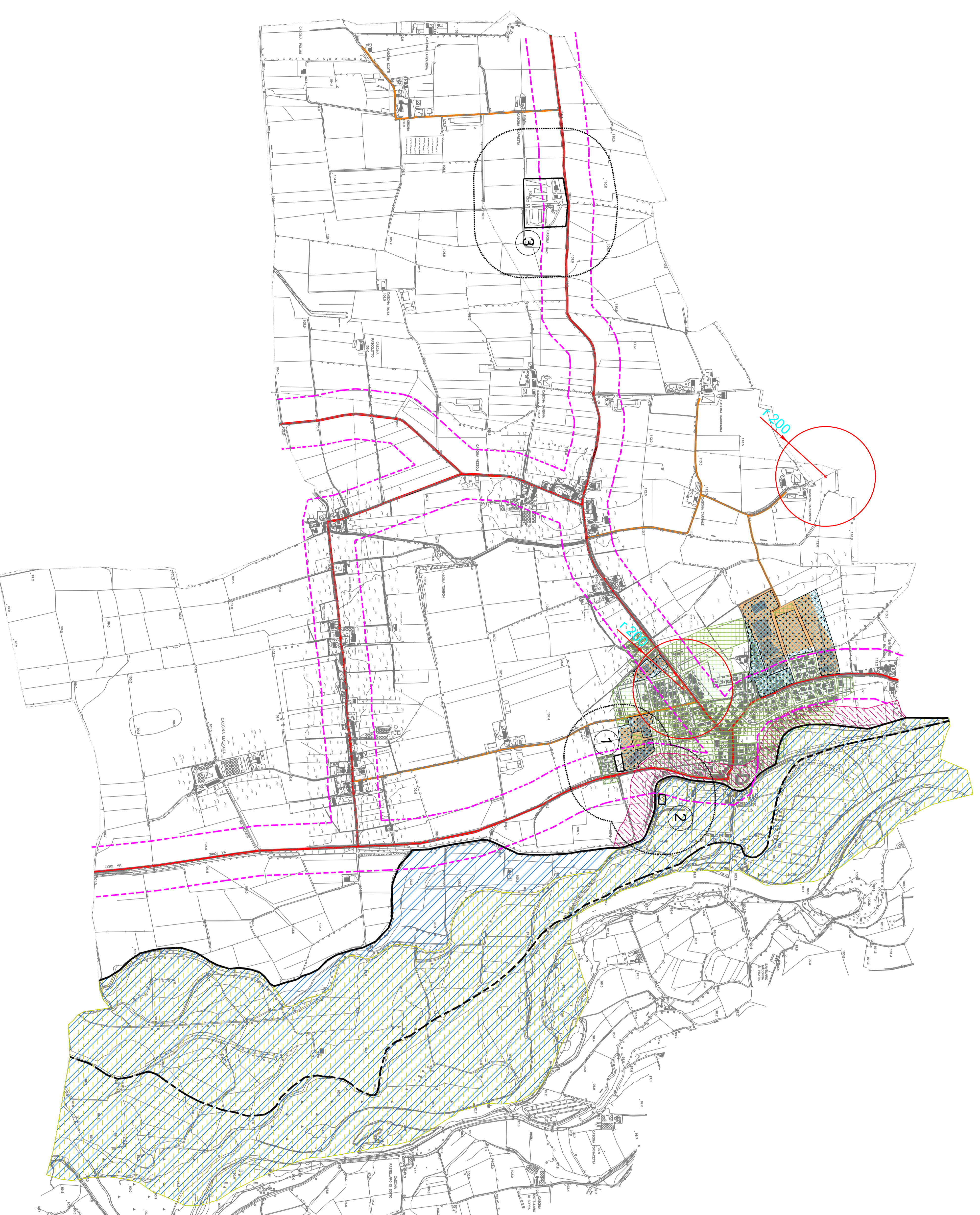
COMUNE
di
PUMENENGO

PIANO DI GOVERNO DEL TERRITORIO
VALUTAZIONE AMBIENTALE STRATEGICA
DEL DOCUMENTO DI PIANO

CARTA DELLE SENSIBILITÀ AMBIENTALI Elementi di vulnerabilità e criticità ambientale	TAVOLA 1b
	Scala: 1 : 7.500 Data: Settembre 2010



IL SEGRETARIO COMUNALE _____ IL SINDACO _____



LEGENDA

- COMPONENTI DI CRITICITÀ /VULNERABILITÀ AMBIENTALE DI NATURA PAESISTICA**
- Qualità paesistica basso
- COMPONENTI DI CRITICITÀ /VULNERABILITÀ AMBIENTALE DI NATURA ACUSTICA**
- Classe 4: aree di intenso attività umana
 - Classe 5: aree prevalentemente industriali
- COMPONENTI DI CRITICITÀ /VULNERABILITÀ DI NATURA IDROGEOLOGICA**
- Fascio di rispetto dei pozzi per acqua potabile (r= 200 m) (DPR 236/89)
 - Limite tra la fascia B (assottigliamento) e la fascia C (inondazione per piene catastrofiche)
 - Limite esterno fascia C (inondazione per piano catastrofico)
 - Classe 2: talhità con modeste limitazioni
 - Classe 3: talhità con consistenti limitazioni
 - Pericolosità sismica Locale: Z2
- COMPONENTI DI CRITICITÀ AMBIENTALE LEGATE ALLA VIABILITÀ**
- Rete stradale storico principale e relativo fascia di vulnerabilità (100 m)
 - Rete stradale storico secondario
- COMPONENTI DI CRITICITÀ INSEDIATIVA**
- Destinazione produttiva (aree realizzate/impiegate da PRG vigente)
 - Destinazione non produttiva (aree realizzate/impiegate da PRG vigente)
- ELEMENTI DI VULNERABILITÀ TECNOLOGICA**
- Delimitazione inasformento
 - Delimitazione area di vulnerabilità "tecnologica" (ritorno di 200)
 - Isola Ecologica
 - 2 Depuratore comunale
 - 3 Allevamento onicola soggetto ad Autorizzazione Ambientale Integrata